



# MG Navi

## 取り扱い説明書

はじめにMG Naviページにアクセスください



<https://mgnavi.jp>

### ※注意※

必ず、MG Navi の WEB ページ (<https://mgnavi.jp>) でユーザー情報とキット ID をご登録ください。  
未登録のまま採便され、キットをお送りいただいても、弊社ではお客様との照合ができず、結果をお返しすることができません。

## 内容物一覧

内容物に不足がある場合は、MG Navi の WEB ページにあるお問い合わせフォーム、もしくは本取り扱い説明書のお問い合わせ欄に記載のお問い合わせ先にご連絡ください。

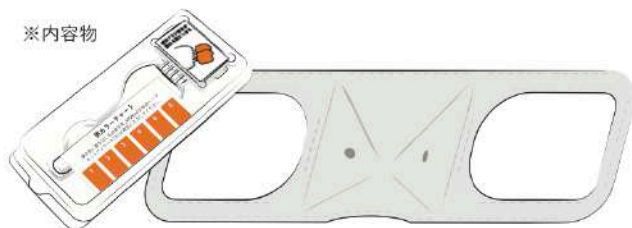
チャック袋 一式

(※採便キットと楽流カップが入っています。チャック袋は採便直前まで開けないでください)



採便の方法

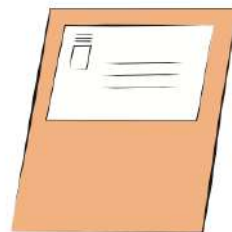
※内容物



採便キット

楽流カップ

(※開いた形/使用后トイレで流せません)



返送用封筒

※結果を受け取るまで必ず保管してください。

## 全体の流れ

### 1 MGNaviログインページの表示

MGNavi のログインページにアクセスし、「新規登録」ボタンをクリックしてください。

※ ログイン後、アンケートがあります。アンケートの回答の流れについては下記の順になります。



### ⚠ 注意

迷惑メール対策等のフィルター設定が原因で、仮登録のメールがお手元に届かない場合がございます。登録するメールアドレスのフィルター設定にて「[mgnavi@metagen.co.jp](mailto:mgnavi@metagen.co.jp)」からメールを受信できる設定に変更後、ユーザー登録の実施をお願いいたします。メールフィルターの設定変更手順に関しては、各 Web サイト等をご参考ください。

### 2 キットIDの登録

メールアドレスとチャック袋に記載のキット ID を入力して、「送信」ボタンをクリックしてください。

### 3 本登録用ページの表示

送信完了メッセージを確認後、受信したメール内の本登録用 URL から、本登録用ページを表示させていただきます。

## 4 新規登録

新規登録

※入力項目は全て必須です

キットID

性別  男性  女性

血液型  A型  AB型  B型  不明

生年月日 西暦: 1980 年 月 日

すべての項目を入力してください。  
※ キット ID を再度入力してください。

## 5 同意文章確認

※同意結果のご登録のため、必ずご確認ください。

プライバシーポリシー

株式会社メタジーン（以下、「当社」といいます。）及び同社の各事業等において収集する個人情報について、個人情報保護法に準ずる法律（平成15年法律第57号、以下、「個人情報保護法」といいます。）を遵守するとともに、以下のとおりプライバシーポリシー（以下、「本ポリシー」といいます。）を定めて遵守します。

第1条（個人情報）

1. 本ポリシーにおいて、「個人情報」「個人データ」「要名加工情報」とは、個人情報保護法に定めるものをいいます。

2. 本ポリシーにおいて、「履歴情報および特任情報」とは、特任に充てる「個人情報」以外のものとして、ご利用いただいたサービスやご購入いただいた商品、ご覧になったページや広告の履歴、ユーザーが検索された検索キーワード、ご利用日時、ご利用の方法、ご利用履歴、郵便番号や性別、職業、年齢が検索された検索キーワード、ご利用履歴、職業の属性的特徴などを指します。

同意して登録

キャンセル

同意しないとして登録して登録

同意文章が表示されますので、内容をよく読み、同意いただける場合はチェックボックスをすべてチェックし「同意する」ボタンをクリックしてください。

## 6 本登録完了

MG Navi

新規登録

新規登録完了

ご希望いただいたメールアドレスにメールを送信しました。

ログイン

本登録完了メッセージを確認後、「ログイン」ボタンをクリックしてください。ログインボタンを押すとログイン画面に移ります。

## 7 ログイン

MG Navi

メールアドレスまたはキットID

パスワード

ログイン

[パスワードをお忘れの方はこちら](#)

新規登録

メールアドレスまたはキット ID と、パスワードを入力してログインしてください。  
※本登録完了メールを受信したが確認してください。

## 8 アンケート選択画面の表示



ログイン後、アンケート項目の「STEP1: 基本アンケート」をクリックします。

## 9 アンケートの回答

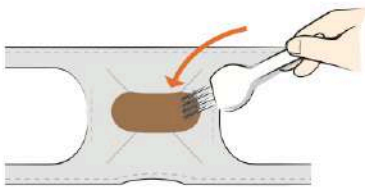
STEP 1 : 基本情報や生活習慣について回答していただきます。

STEP 2 : 採便前日の食事について回答していただきます。採便前日または採便後、忘れずにご回答ください。

STEP 3 : 採便時の様子について回答していただきます。便の色や量を覚えておいてください。

※ STEP 1 ご回答後、もしくは STEP 2 ご回答後のタイミングで採便をお願いいたします。各ステップの項目をすべて回答し、送信ボタンを押すと回答が保存されます。

## 10 採便



チャック袋に記載の「採便の方法」をよく読み、採便キットのブラシ部分を2~3回便に突き挿し、適量の便を採取してください。

※ 本キットは便潜血検査キットとは使い方が異なります。キットで便の表面をなでるのではなく、便に突き挿すように使ってください。

### ● 採便量の目安 (重要)



※ 便は500円玉くらいの大きさに採ってください。

※ 少なかった場合、さらに2~3回便に突き挿してください。

※ 過剰に採ってしまった場合は、楽流カップのふちなどで適量となるまでこそぎ落としてください。



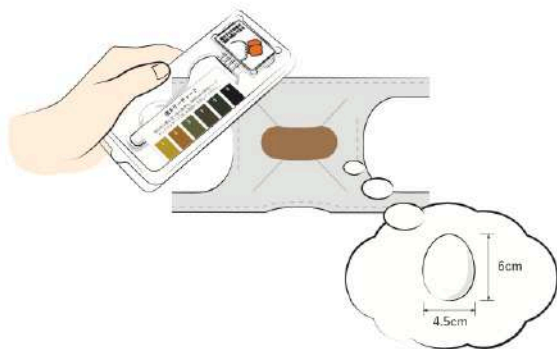
採便後、5分以内にケースに元通り収納してください。採便後のキットをケースに収納するときは、**しっかりと**閉めてください。

※ 採便が終わったら、楽流カップは便座からゆっくり取り外し、そのままトイレに流してください。



水流の弱いトイレの場合は、水の中に落として少し待ってから流してください。

## 11 便の色と量のチェック



採便後、採便キット貼付の「便カラーチャート」を用い、便に一番近い色番号と便の量（鶏卵何個分であるか）を確認し、アンケートの「STEP3」でご回答ください。

## 12 採便キットのチャック袋への収納



ケースに元通り収納した採便後の採便キットを**必ずチャック袋へ入れ**、閉じ口のチャック袋をしっかりと閉めてください。一度閉めたら開けないでください。

※ 以下の場合、[mgnavi@metagen.co.jp](mailto:mgnavi@metagen.co.jp) までご連絡ください。

- ・チャック袋の破れ
- ・キットの破損
- ・説明書に記載の方法で採便が出来ない場合
- ・採便に失敗した場合

## 13 返送



封をしたチャック袋は同封の返送用封筒に入れ、採便後2日以内にポストに投函してください。

## 14 結果の閲覧



結果は MGNavi の WEB ページ上でご覧いただくことができますが、解析には少々お時間をいただきますのでご了承ください。（めやす：投函してから2～3ヶ月後）

結果閲覧の準備ができましたら、ご登録いただいたメールアドレスにお知らせ致します。登録済みのメールアドレスとパスワードを入力しログインの上、ご覧ください。

## 保管および取扱い上の注意

### 警告

本表示を無視した誤った取り扱いは、物損および重大な人身事故の原因となる可能性があります。



- ◇ 本採便キットは、採便以外の用途でご使用にならないでください。
  - 人の目に突き出すなど、人体に向けて使用した場合、重大な人身事故に繋がる可能性があります。
  - 便以外のものに突き刺した場合、物損およびキットの破損の原因となる可能性があります。

- ◇ 小児の手の届かないところに保管してください。
- ◇ 衛生上の理由から、採便後のキットを飲食物などの近くで保管しないようにしてください。
- ◇ 便以外からの菌の混入を防ぐため、採便キットの先端のブラシ部分および採便キット内部の白い箇所  
に便以外のものを触れないでください。

### 注意

誤った用途に使用したキットで採便をした場合、正しい解析結果が得られない可能性があります。

【保管について】採便する直前まで、キットは開封せずに保管してください。



- ◇ 高温・直射日光の当たる場所に保管しないでください。
  - 採便キットが変形し、正しく採便できなくなる恐れがあります。



- ◇ 温度の高いところ・水に濡れるところで保管しないでください。
- ◇ 採便キットは採便前・採便後に限らず冷蔵庫や冷凍庫に入れないでください。
  - 採便キットが変質し、正しく機能しなくなる恐れがあります。

【採便について】排便直後の新鮮な便を採便してください。排便後、長時間放置した便では正しい解析結果が得られない可能性があります。



- ◇ 採便キットは、採便後速やかに（遅くとも5分以内に）ケースにしまってください。
  - 採便済みのキットを長時間ケースにしまわずに放置した場合、正しい解析結果が得られない可能性があります。
  - 返送するまで、直射日光および湿気を避けた涼しいところ（室温）で保管してください。



- ◇ ケースには採便キットと便以外は収納しないでください。
- ◇ 一度採便した後は、ケースを開けないでください。
- ◇ 採便後は、すぐに（2日以内に）採便済みキットをご返送ください。

お客様の個人情報につきましては、適切な安全管理体制のもと、取り扱わせていただきます。  
詳細につきましては、MGNaviのWEBページ内にて明記しておりますので、よくお読みください。

※本サービスは医師の診断ではありません。本サービスの結果およびユーザーが本サービスを通じて入手した情報は、参考情報にとどまるものです。リスク発見の有無を問わず、正確な情報については、医療機関にて医師の診断を受けてください。

お問い合わせ：株式会社メタジェン ユーザーサポート窓口

Eメールアドレス：mgnavi@metagen.co.jp